

# Projekt 401 im Überblick



## Projekt 401- Kaisitz Melzerhof

### Allgemeine Daten

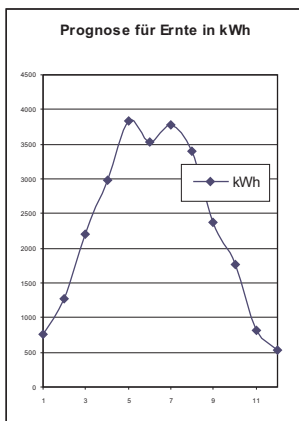
Standort: 01665 Kaisitz (Nähe Meißen)  
 Größe: Flachdach, ca. 242 m<sup>2</sup>  
 Leistung: Gesamtleistung 30 kWp  
 Nutzung: Pachtvertrag läuft bis Mai 2034  
 Bauzeit: Inbetriebnahme Mitte 2011  
 Dachneigung: 18°  
 Südabweichung: 18° gegen Osten  
 Dachdeckung: Saniertes Blechdach

### Solarmodule

Module in monokristalliner Technik  
 (IEC 61215 Zertifikat), 180 Wp pro Modul  
 Modulgröße 1580 x 808 x 35 mm  
 Leistungstoleranz + 3 %  
 5 Jahre volle Produktgarantie des Herstellers  
 Leistungsgarantie 10 Jahre auf 90% und 25 Jahre auf 80 % der Nennleistung

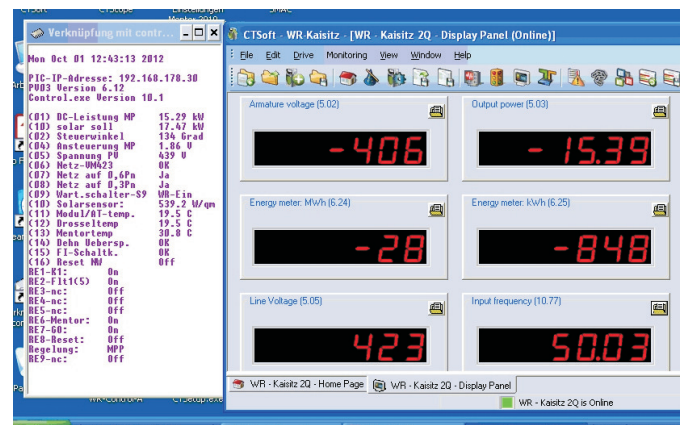
### Wechselrichter:

SKI- 442-105 Herst. Kroschl Solartechnik  
 Nennleistung WR: 42 kW  
 Wirkungsgrad: ca. 97%  
 DC-Bereich U<sub>n</sub> = 300 - 455V  
 D<sub>c</sub>max (-10°) = 608V  
 Einspeisung = 3phasig, 400VAC  
 EEG Vorgaben sind erfüllt.



### Prognoseerwartung/ Jahr

lt. JRC- European  
 Commission, PVGIS  
 Schätzung ca. 27250 kWh  
 Ernte im Jahr -  
 dies entspricht einem  
 Stromverbrauch von ca. 9  
 Haushalten.



### Überwachung der Einspeisung über Internet

Im Wechselrichter ist ein Überwachungssystem integriert. Bei Störungen wird der Wartungsdienst alarmiert. Zugleich liefert die Überwachung die Ertragsdaten ("Solarernte"), die auf [www.sb-so.de](http://www.sb-so.de) angezeigt werden.

Solarbau Süd-Ost eG  
 Levelingstr. 15 - 81673 München  
 Tel: 089 - 499 12 87  
 Fax: 089 - 499 13 87  
 eMail: [info@sb-so.de](mailto:info@sb-so.de)  
 Internet: [www.sb-so.de](http://www.sb-so.de)

