

Projekt 402 im Überblick



Projekt 402 - Kaisitz Südbau

Allgemeine Daten

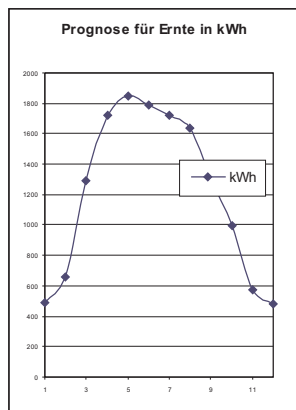
Standort: 01665 Kaisitz (Nähe Meißen)
 Größe: Ziegeldach, ca. 120 m²
 Leistung: Gesamtleistung 15,15 kWp
 Nutzung: Pachtvertrag läuft bis Mai 2034
 Bauzeit: Inbetriebnahme Mitte 2011
 Dachneigung: 40°
 Südabweichung: 18° gegen Osten
 Dachdeckung: Saniertes Ziegeldach

Solarmodule

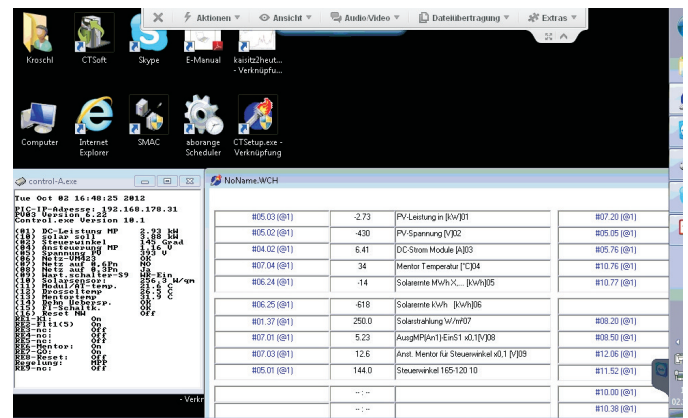
84 Module in monokristalliner Technik
 (IEC 61215 Zertifikat), 180 Wp pro Modul
 Modulgröße 1580 x 808 x 35 mm
 Leistungstoleranz + 3 %
 5 Jahre volle Produktgarantie des Herstellers
 Leistungsgarantie 10 Jahre auf 90% und 25 Jahre auf
 80 % der Nennleistung
 Nennleistung DC (kWp): 15,15

Wechselrichter:

SKI-418-45 Herst. Kroschl Solartechnik
 Nennleistung WR.: 18kW
 Wirkungsgrad: ca. 97%
 DC-Bereich U_n = 300 - 455V
 DC_{max} (-10°) = 608V
 Einspeisung = 3phasig, 400VAC
 EEG Vorgaben sind erfüllt.



Prognoseerwartung/ Jahr
 lt. JRC- European
 Commission, PVGIS
 Schätzung ca. 14530 kWh
 Ernte im Jahr -
 dies entspricht einem
 Stromverbrauch von ca. 4
 Haushalten.



Überwachung der Einspeisung über Internet

Im Wechselrichter ist ein Überwachungssystem integriert. Bei Störungen wird der Wartungsdienst alarmiert. Zugleich liefert die Überwachung die Ertragsdaten ("Solarernte"), die auf www.sb-so.de angezeigt werden.

Solarbau Süd-Ost eG
 Levelingstr. 15 - 81673 München
 Tel: 089 - 499 12 87
 Fax: 089 - 499 13 87
 eMail: info@sb-so.de
 Internet: www.sb-so.de

