

Projekt 403 im Überblick



Projekt 403 - Begerhof- Scheune

Allgemeine Daten

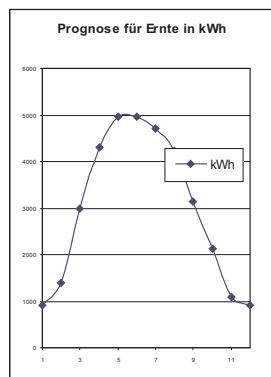
Standort: 01665 Kaisitz (Nähe Meißen)
 Größe: Ziegeldach, ca. 320 m²
 Leistung: Gesamtleistung 43,2 kWp
 Nutzung: Pachtvertrag läuft bis Mai 2034
 Bauzeit: Inbetriebnahme Mitte 2011
 Dachneigung: 40°
 Südabweichung: 72° gegen Westen
 Dachdeckung: Saniertes Ziegeldach

Solarmodule

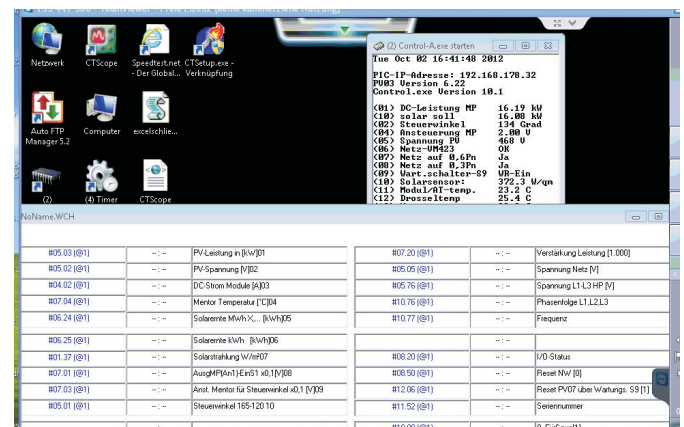
240 Module in monokristalliner Technik
 (IEC 61215 Zertifikat), 180 Wp pro Modul
 Modulgröße 1580 x 808 x 35 mm
 Leistungstoleranz + 3 %
 5 Jahre volle Produktgarantie des Herstellers
 Leistungsgarantie 10 Jahre auf 90% und 25 Jahre auf 80 % der Nennleistung

Wechselrichter:

SKI- 481-210 Herst. Kroschl Solartechnik
 Nennleistung WR: 50 kW
 Wirkungsgrad: ca. 97%
 DC-Bereich $U_n = 300 - 455V$
 $DC_{max} (-10^\circ) = 608V$
 Einspeisung = 3phasig, 400VAC
 EEG Vorgaben sind erfüllt.

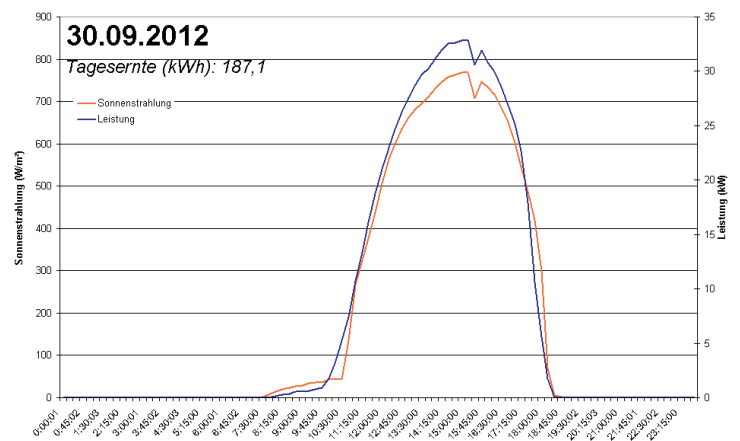


Prognoseerwartung/ Jahr
 lt. JRC- European
 Commission, PVGIS
 Schätzung ca. 35720 kWh
 Ernte im Jahr -
 dies entspricht einem
 Stromverbrauch von ca. 10
 Haushalten.



Überwachung der Einspeisung über Internet

Im Wechselrichter ist ein Überwachungssystem integriert. Bei Störungen wird der Wartungsdienst alarmiert. Zugleich liefert die Überwachung die Ertragsdaten ("Solarernte"), die auf www.sb-so.de angezeigt werden.



Solarbau Süd-Ost eG
 Levelingstr. 15 - 81673 München
 Tel: 089 - 499 12 87
 Fax: 089 - 499 13 87
 eMail: info@sb-so.de
 Internet: www.sb-so.de