

# Projekt 404 im Überblick



Projekt 404 - Schönnewitz - Rudi

## Allgemeine Daten

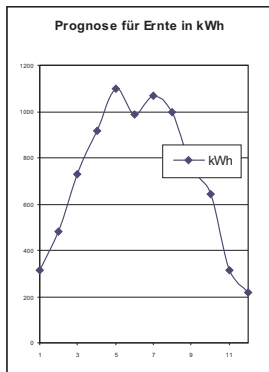
Standort: 01665 Schönnewitz (Nähe Meißen)  
 Größe: Ziegeldach, ca. 90 m<sup>2</sup>  
 Leistung: Gesamtleistung 9,9 kWp  
 Nutzung: Pachtvertrag läuft bis Okt. 2034  
 Bauzeit: Inbetriebnahme Herbst 2011  
 Dachneigung: 40°  
 Südabweichung: 18° gegen Osten  
 Dachdeckung: Saniertes Blechdach

## Solarmodule

55 Module in monokristalliner Technik  
 (IEC 61215 Zertifikat), 180 Wp pro Modul  
 Modulgröße 1580 x 808 x 35 mm  
 Leistungstoleranz + 3 %  
 5 Jahre volle Produktgarantie des Herstellers  
 Leistungsgarantie 10 Jahre auf 90% und 25 Jahre auf 80 % der Nennleistung

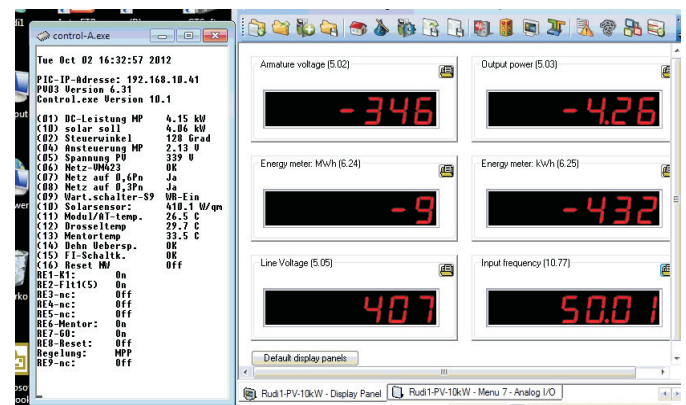
## Wechselrichter:

SKI- 410-25 Herst. Kroschl Solartechnik  
 Nennleistung WR: 10 kW  
 Wirkungsgrad: ca. 97%  
 DC-Bereich U<sub>n</sub> = 300 - 455V  
 Dc<sub>max</sub> (-10°) = 608V  
 Einspeisung = 3phasig, 400VAC  
 EEG Vorgaben sind erfüllt.



## Prognoseerwartung/ Jahr

lt. JRC- European  
 Commission, PVGIS  
 Schätzung ca. 8530 kWh  
 Ernte im Jahr -  
 dies entspricht einem  
 Stromverbrauch von ca. 3  
 Haushalten.



## Überwachung der Einspeisung über Internet

Im Wechselrichter ist ein Überwachungssystem integriert. Bei Störungen wird der Wartungsdienst alarmiert. Zugleich liefert die Überwachung die Ertragsdaten ("Solarernte"), die auf [www.sb-so.de](http://www.sb-so.de) angezeigt werden.

Solarbau Süd-Ost eG  
 Levelingstr. 15 - 81673 München  
 Tel: 089 - 499 12 87  
 Fax: 089 - 499 13 87  
 eMail: [info@sb-so.de](mailto:info@sb-so.de)  
 Internet: [www.sb-so.de](http://www.sb-so.de)

