

Projekt 405 im Überblick



Projekt 405 - Obermuschütz

Allgemeine Daten

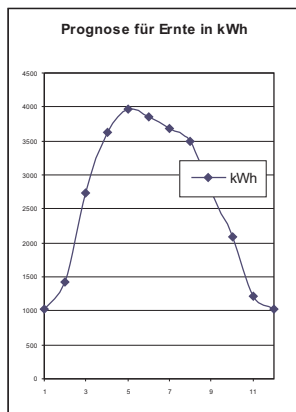
Standort: 01665 Kaisitz (Nähe Meißen)
 Größe: Ziegeldach, ca. 242 m²
 Leistung: Gesamtleistung 30 kWp
 Nutzung: Pachtvertrag läuft bis Mai 2035
 Bauzeit: Inbetriebnahme Mitte 2012
 Dachneigung: 33°
 Südabweichung: 0°
 Dachdeckung: Saniertes Ziegeldach

Solarmodule

Module in monokristalliner Technik
 (IEC 61215 Zertifikat), 180 Wp pro Modul
 Modulgröße 1580 x 808 x 35 mm
 Leistungstoleranz + 3 %
 5 Jahre volle Produktgarantie des Herstellers
 Leistungsgarantie 10 Jahre auf 90% und 25 Jahre auf 80 % der Nennleistung

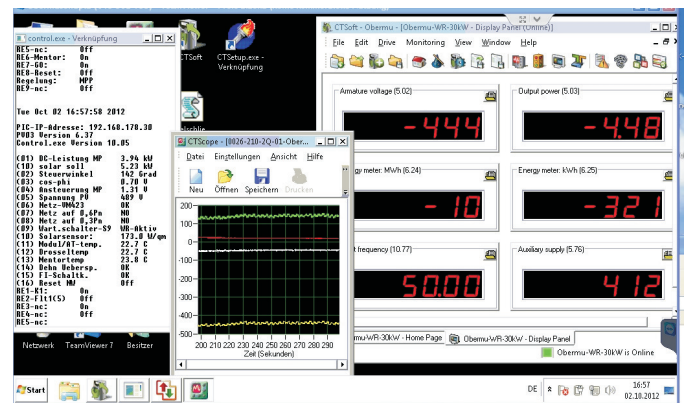
Wechselrichter:

SKI- 442-105 Herst. Kroschl Solartechnik
 Nennleistung WR: 42 kW
 Wirkungsgrad: ca. 97%
 DC-Bereich U_n = 300 - 455V
 D_{c,max} (-10°) = 608V
 Einspeisung = 3phasig, 400VAC
 EEG Vorgaben sind erfüllt.



Prognoseerwartung/ Jahr

lt. JRC- European
 Commission, PVGIS
 Schätzung ca. 30900 kWh
 Ernte im Jahr -
 dies entspricht einem
 Stromverbrauch von ca. 9
 Haushalten.



Überwachung der Einspeisung über Internet

Im Wechselrichter ist ein Überwachungssystem integriert. Bei Störungen wird der Wartungsdienst alarmiert. Zugleich liefert die Überwachung die Ertragsdaten ("Solarernte"), die auf www.sb-so.de angezeigt werden.

Solarbau Süd-Ost eG
 Levelingstr. 15 - 81673 München
 Tel: 089 - 499 12 87
 Fax: 089 - 499 13 87
 eMail: info@sb-so.de
 Internet: www.sb-so.de

